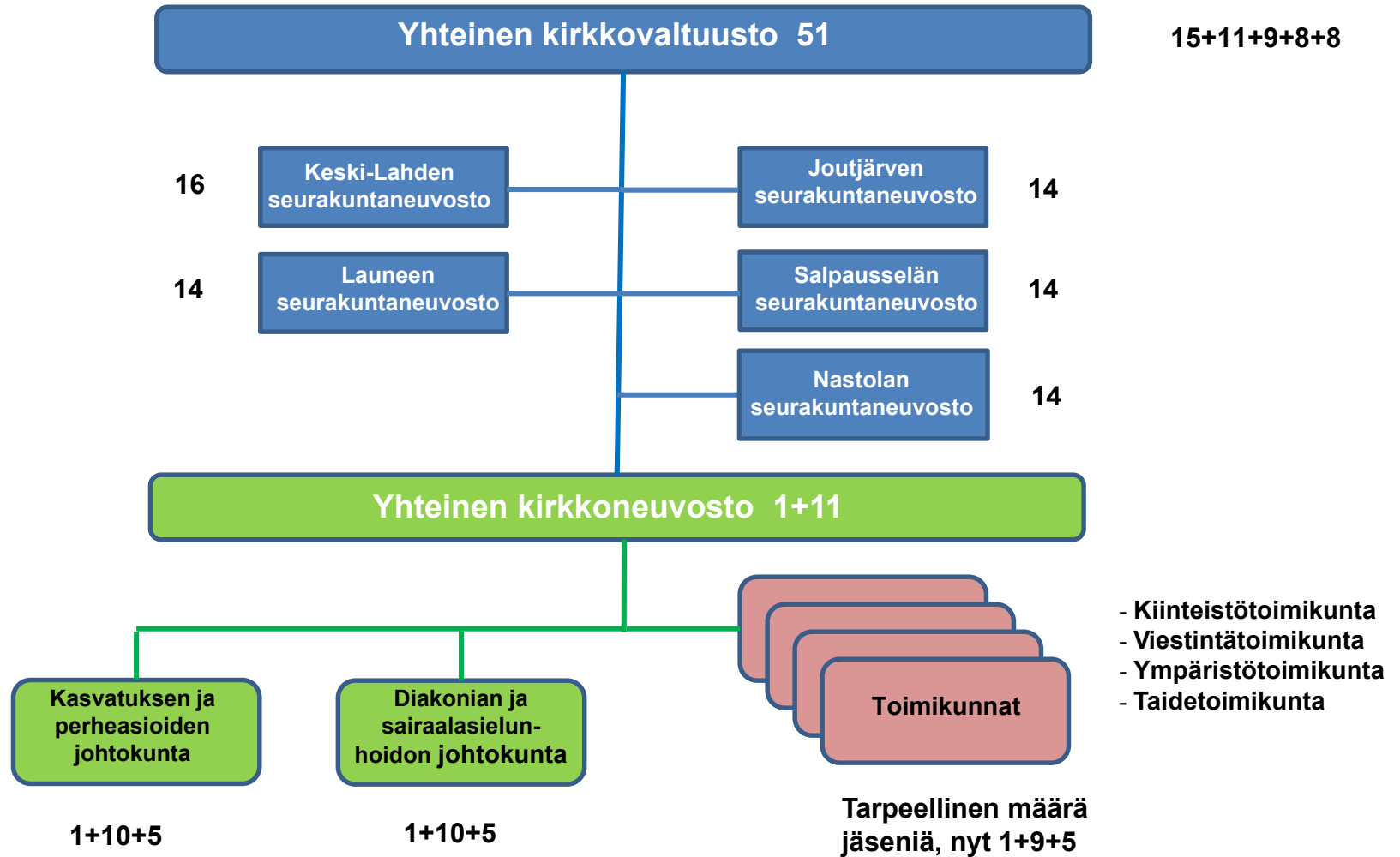


S e u r a k u n t a v a a l i t



Luottamushenkilöpaikkoja n. 190, lisäksi varajäsenet

YHTEINEN KIRKKONEUVOSTO

YKN:n PUH.JOHTAJA

HALLINTOJOHTAJA

26

Diakonian ja
sairaalasielunhoidon yksikkö

57

Kasvatuksen ja perheasioiden
yksikkö

21

Päijät-Hämeen aluekeskusrekisteri
Toimistoyksikkö

Yhtymä	181
Seurakunnat	91
Tarvittaessa tulevat	38
Yhteensä	310

Kausityöntekijöitä kesällä n. 100

Hallintotoimisto

- yleis- ja henkilöstöhallinto
- tietohallinto

11

Taloustoimisto

4

Leirikeskusyksikkö

10

Hautaustoimi

20

Kiinteistötoimi

27

Viestintätoimisto

5