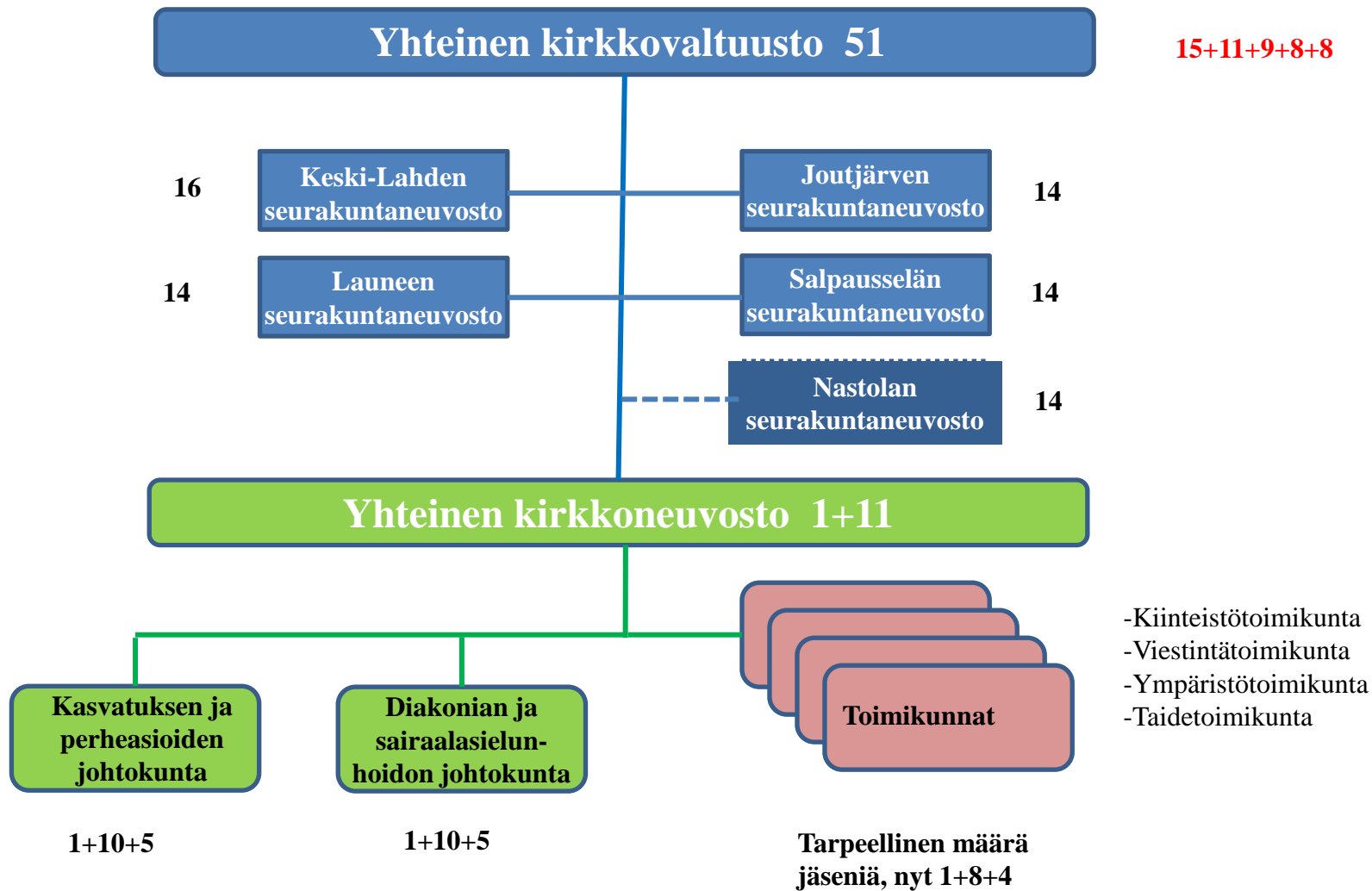


S e u r a k u n t a v a a l i t



Luottamushenkilöpaikkoja n. 190, lisäksi varajäsenet

YHTEINEN KIRKKONEUVOSTO

YKN:n PUH.JOHTAJA

HALLINTOJOHTAJA
Hallintotoimisto (IT-aluekeskus ja HR)

12

25

Diakonian ja sairaalasielunhoidon
yksikkö

61,5

Kasvatuksen ja perheasioiden
yksikkö

22

Päijät-Hämeen keskusrekisteri
Toimistoyksikkö

Taloustoimisto

4,5

Leirikeskusyksikkö

7+12

Hautaustoimi

22

Kiinteistötoimi

42

Viestintätoimisto

5

Yhtymä	201
Seurakunnat	88
Kausityöntekijöitä	100
Yhteensä	389